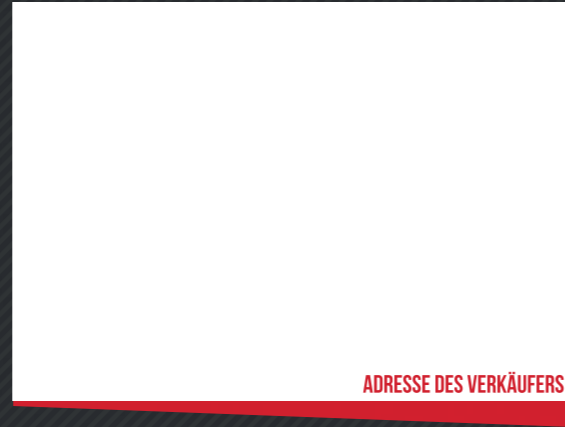


CynkoMet



ADRESSE DES VERKÄUFERS

CynkoMet

TRADITION

— seit dem Jahr —

1956



CynkoMet

TRADITION SEIT DEM JAHR 1956

Die Firma Cynkomet Sp. z o.o. wurde zwar am 22. Mai 2003 gegründet, unsere Tradition aber, die Anfertigung von Landmaschinen betrifft, geht zurück bis zum Jahr 1956. Der Firmensitz von Cynkomet befindet sich auf den Geländen des ehemaligen Betriebs - Landmaschinenfabrik in Czarna Białostocka. Von Anfang an beschäftigen wir uns mit der Herstellung von Landmaschinen.

Unter unseren Produkten kann man u.a. finden:

- Stallungstreuer Ein- oder Zweiachser, auch auf dem Fahrgestell Tandem, mit der Ladefähigkeit 12 Tonnen;
- Anhänger, die man auf eine- oder drei Seiten kippen kann mit der Ladefähigkeit bis 14 Tonnen;
- Ballentransportwagen
- Viehanhänger
- Heckcontainer

Die Erfüllung der hohen Erwartungen unserer Kunden ist unser Priorität. Aus diesem Grund wird Nachdruck auf ständige Entwicklung, Erweiterung der Produktpalette und Streben nach bester Qualität unserer Dienstleistungen gelegt.

Die Firma Cynkomet garantiert den Kunden konkurrenzfähige Preise der Waren und Dienstleistungen, professionelle Beratung und termingemäße Anfertigung.

Zur Verfügung der Firma sind zwei Feuerverzinkerei, die das von der Firma QS Zurich zertifizierte und eingeführte Qualitätsmanagementsystem ISO 9001:2008 haben.

STALLDUNGSTREUER

Einachs-Stalldungstreuer, N-233/4, 3,5 Tonnen	4-5
Einachs-Stalldungstreuer, N-233/5, N-233/6, 4,5 Tonnen	6-7
Zweiachs-Stalldungstreuer, N-235, 4 Tonnen	8-9
Stalldungstreuer TANDEM, N-221, 6 Tonnen	10-11
Stalldungstreuer TANDEM, N-221, 8 Tonnen	12-13
Stalldungstreuer MULDE, N-264, 12 Tonnen	14-15

ANHÄNGER

landwirtschaftlicher Einachs-Dreiseitenkipper, T-117, 3,5 Tonnen	16-17
landwirtschaftlicher Zweiachs-Dreiseitenkipper, T-169, 4 und 6 Tonnen	18-19
landwirtschaftlicher Zweiachs-Dreiseitenkipper, T-104/5, 9 Tonnen	20-21
Viehanhänger KURIER	22-23
Ballentransportwagen, T-608, 9 und 10 Tonnen	24-25
Heckcontainer	26-27

VERFÜGBARE FARBPALETTE



VERZINKT

RED

ORANGE

BLUE

GREEN

Standard Farbe bei dem Lackieren ist "GREEN".
Jeder Kunde hat die Möglichkeit, andere Farbe aus unserer Farbpalette zu bestellen.

CynkoMet

EINACHS- -STALLDUNGSTREUER

N-233/4
3,5 TONNEN

		N-233/4 mit A2HS	N-233/4 mit A4VS
TECHNISCHE DATEN	Ladefähigkeit	3500kg	3500kg
	Eigengewicht	1380 kg	1600 kg
AUSMASS	Länge	5770 mm	5730 mm
	Breite	2050 mm	2050 mm
	Höhe	2600 mm	2600 mm
DETAILLIERTE SPEZIFIKATION	Ladekastenmass (Länge x Breite x Höhe)	3960 x 1720 x 500 mm	3960 x 1720 x 500 mm
	Ladevolumen	3,4 m ³ / 6,8 m ³ mit Aufsatz	3,4 m ³ / 6,8 m ³ mit Aufsatz
	Ladefläche	6,8 m ²	6,8 m ²
	Abstand vom Boden bis Grund	1040 mm	1040 mm
	Bereifung	11,5/80-15,3 12PR	11,5/80-15,3 12PR
	Spurbreite	1450 mm	1450 mm
	zul. Geschwindigkeit Transport/Betrieb	30 km/h	30 km/h
	Traktorklasse	min. 45 KM	min. 45 KM
	Adapter oder Aufsatz	A2HS - 2 - horizontale Schneckenwalzen	A4VS - 4 - vertikale Schneckenwalzen



FEUERVERZINKT
TRAGBALKEN, DEICHSEL,
SEITENWÄNDE, BODEN

OPTIONALE AUSTRÜSTUNG

- Zusätzliche Aufsatzwände **500 mm** hoch mit hydr. Hinterwand
- zusätzliche Hinterwand **500mm**
- Holzboden

N-233/4

Der Einachs-Stalldungstreuer ist eine universelle, funktionelle Landmaschine, die zu dem Streuen von Dünger, Kalk, Torf, Kompost usw. oder zum Transport verwendet wird. Der einreihiger Kratzbodenantrieb ermöglicht Selbstabladen.

Auf Wunsch des Kunden kann man folgende Adapter montieren:

- A2H** - 2-horizontale Schaufelwalzen,
- A2HS** - 2-horizontale Schneckenwalzen,
- A4VS** - 4-vertikale Schneckenwalzen.

STANDARD AUSTRÜSTUNG:

- Seitenwände **500 mm** hoch
- pneumatische Bremsanlage
- klappbare Deichselstütze mit Stahlrad
- Kurbelhandbremse
- vorderes Schutznetz
- Beleuchtungsanlage **12V**



EINACHS- -STALLDUNGSTREUER

N-233/5
N-233/6
4,5 TONNEN

		N-233/5 mit A2HS	N-233/6 mit A4VS
TECHNISCHE DATEN	Ladefähigkeit	4500 kg	4500 kg
	Eigengewicht	1450 kg	1620 kg
AUSMASS	Länge	5770 mm	5730 mm
	Breite	2060 mm	2060 mm
	Höhe	2060 mm	2060 mm
DETAILLIERTE SPEZIFIKATION	Ladekastenmass (Länge x Breite x Höhe)	3960 x 1720 x 750 mm	3960 x 1720 x 750 mm
	Abstand vom Boden bis Grund	1060 mm	1060 mm
	Bereifung	400/60-15,5 14PR cal	400/60-15,5 14PR cal
	Spurbreite	1450 mm	1450 mm
	zul. Geschwindigkeit Transport/Betrieb	30 km/h	30 km/h
	Traktorklasse	min. 45 km	min. 45 km
	Ladevolumen	6,8 m ²	6,8 m ²
	Ladevolumen	5,25 m ³	5,25 m ³
	Adapter oder Aufsatz	A2HS – 2-horizontale Schneckenwalzen	A4VS – 4-vertikale Schneckenwalzen



FEUERVERZINKT
TRAGBALKEN, DEICHSEL,
SEITENWÄNDE, BODEN

OPTIONALE AUSTRÜSTUNG

- Zusätzliche Hinterwand
630 mm hoch

N-233/5 N-233/6

Der Einachs-Stalldungstreuer ist eine universelle, funktionelle Landmaschine, die zu dem Streuen von Dünger, Kalk, Torf, Kompost usw. oder zum Transport verwendet wird. Der einreihiger Kratzbodenantrieb ermöglicht Selbstabladen.

Auf Wunsch des Kunden kann man folgende Adapter montieren:

A2HS - 2 - horizontale Schneckenwalzen,

A4VS - 4 - vertikale Schneckenwalzen.

STANDARD AUSTRÜSTUNG:

- Gelenkwelle
- Seitenwände **750 mm** hoch
- pneumatische Bremsanlage
- klappbare Deichselstütze mit Stahlrad
- Kurbelhandbremse
- vorderes Schutznetz
- Beleuchtungsanlage **12V**



ZWEIACHS- -STALLDUNGSTREUER

N-235
4 TONNEN

		N-233/1 Pendelachse	N-233/2 Pendelachse	N-233/6 gefedert	N-235/7 gefedert
TECHNISCHE DATEN	Ladefähigkeit	4000 kg	4000 kg	4000 kg	4000 kg
	Eigengewicht	1490 kg	1500 kg	1570 kg	1580 kg
AUSMASS	Länge	5620 mm	5620 mm	5620 mm	5620 mm
	Breite	2020 mm	2020 mm	2020 mm	2020 mm
	Höhe	2600 mm	2600 mm	2640 mm	2640 mm
DETAILLIERTE SPEZIFIKATION	Ladekastenmass (Länge x Breite x Höhe)	3960 x 1720 x 500 mm	3960 x 1720 x 500 mm	3960 x 1720 x 500 mm	3960 x 1720 x 500 mm
	Abstand vom Boden bis Grund	950 mm	950 mm	990 mm	990 mm
	Bereifung	10/75 - 15,3 10PR cal	10/75 - 15,3 10PR cal	10/75 - 15,3 10PR cal	10/75 - 15,3 10PR cal
	Spurbreite	1450 mm	1450 mm	1450 mm	1450 mm
	Achsbreite	2380 mm	2380 mm	2380 mm	2380 mm
	zul. Geschwindigkeit Transport/Betrieb	30 km/h	30 km/h	30 km/h	30 km/h
	Traktorklasse	min. 0,9	min. 0,9	min. 0,9	min. 0,9
	Ladevolumen	3,4 m ³	3,4 m ³	3,4 m ³	3,4 m ³
	Adapter oder Aufsatz	A2H	A2HS	A2H	A2HS



N-235

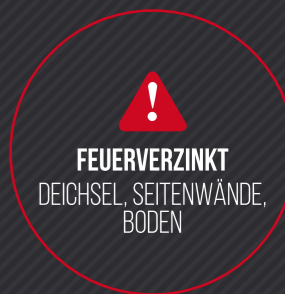
Der Zweiachs-Stalldungstreuer auf den Stahlfedern oder mit der Pendelachse mit den Gummifedern ist eine Landmaschine, die zu dem Streuen von Dünger, Kalk, Torf, Kompost usw. oder zum Transport vom Grünfütter (Mais, Heu, Grass) verwendet wird. Der einreihiger Kratzbodenantrieb ermöglicht Selbstabladen.

Auf Wunsch des Kunden kann man folgende Adapter montieren:

- A2H** - 2 - horizontale Schaufelwalzen,
- A2HS** - 2 - horizontale Schneckenwalzen.

STANDARD AUSRÜSTUNG:

- Seitenwände **500 mm** hoch
- Fahrgestell: Pendelachse mit den Gummifedern oder Stahlfeder
- pneumatische Bremsanlage
- Kurbelhandbremse
- vorderes Schutznetz
- Beleuchtungsanlage **12V**



FEUERVERZINKT
DEICHSEL, SEITENWÄNDE,
BODEN

OPTIONALE AUSRÜSTUNG

- Zusätzliche Aufsatzwände **500 mm** hoch mit hydr. Hinterwand
- zusätzliche Hinterwand **500mm**

CynkoMet

STALLDUNGSTREUER TANDEM

N-221
6 TONNEN

		N-221/3-3 gefedert	N-221/4-3 gefedert	Stalldungstreuer zum Grüngut
TECHNISCHE DATEN	Ladefähigkeit	6000 kg	6000 kg	6000 kg
	Eigengewicht	3280 kg	3110 kg	3250 kg
AUSMASS	Länge	6320 mm	6490 mm	6080 mm
	Breite	2410 mm	2410 mm	2410 mm
	Höhe	2520 mm	2520 mm	3250 mm
DETAILLIERTE SPEZIFIKATION	Ladekastenmass (Länge x Breite x Höhe)	4460 x 207 x 800 mm	4460 x 207 x 800 mm	4460 x 207 x 1550 mm
	Abstand vom Boden bis Grund	1205 mm	1205 mm	1205 mm
	Bereifung	400/60-15,5 14PR cal	400/60-15,5 14PR cal	400/60-15,5 14PR cal
	Spurbreite	1700 mm	1700 mm	1700 mm
	Achsbreite	1160 mm	1160 mm	1160 mm
	zul. Geschwindigkeit	30 km/h	30 km/h	30 km/h
	Traktorklasse	80 KM	80 KM	80 KM
	Ladevolumen	7,4 m ³	7,4 m ³	14,3 m ³
	Adapter	A4VS - 4 - vertikale Schneckenwalzen	A2HS - 2 - horizontale Schneckenwalzen	Aufsatz „750“ hydr. Hinterwand



N-221

Der Stalldungstreuer **N-221/3 - 6 Tonnen** auf dem gefederten Fahrgestell "Tandem" ist eine Landmaschine, die zu dem Streuen von Dünger, Torf, Kompost usw. oder zum Transport vom Grünfütter (Mais, Heu, Grass) verwendet wird. Der zweireihiger Kratzbodenantrieb ermöglicht Selbstabladen.

Auf Wunsch des Kunden kann man folgende Adapter montieren:

A2HS – horizontal 2-Schneckenwalzen (**N-221/4-3**),

A4VS – vertikal 4-Schneckenwalzen (**N-221/3-3**).

STANDARD AUSRÜSTUNG:

- Gelenkwelle
- Seitenwände **800 mm** hoch
- hydraulischer Kratzbodenantrieb
- grosser Ladekasten
- pneumatische Bremsanlage
- Kurbelhandbremse
- hydr. Hinterwand
- Beleuchtungsanlage **12V**



FEUERVERZINKT
TRAGRAHMEN, SEITENWÄNDE,
RAHMEN VOM ADAPTER

OPTIONALE AUSRÜSTUNG

- Zusätzliche Aufsatzwände **750 mm** hoch mit hydr. Hinterwand



STALLDUNGSTREUER TANDEM

N-221
8 TONNEN

		N-221/3 Pendelachse	N-221/4 Pendelachse	N-221/3-4 gefedert	Stallungstreuer mit Aufsätzen
TECHNISCHE DATEN	Ladefähigkeit	8000 kg	8000 kg	8000 kg	8000 kg
	Eigengewicht	3380 kg	3210 kg	3380 kg	3250 kg
AUSMASS	Länge	6320 mm	6490 mm	6320 mm	6080 mm
	Breite	2410 mm	2410 mm	2410 mm	2410 mm
	Höhe	2620 mm	2690 mm	2670 mm	3250 mm
DETAILLIERTE SPEZIFIKATION	Ladekastenmass (Länge x Breite x Höhe)	4460 x 2060 x 1000 mm	4460 x 2060 x 1000 mm	4460 x 2060 x 1000 mm	4460 x 2060 x 1800 mm
	Ladevolumen	9,2 m ³	9,2 m ³	9,2 m ³	17 m ³
	Abstand vom Boden bis Grund	1300 mm	1300 mm	1400 mm	1300 mm
	Bereifung	400/60-15,5 14PR	400/60-15,5 14PR	500/50-17 14PR	400/60-15,5 14PR
	Spurbreite	1700 mm	1700 mm	1700 mm	1700 mm
	Achsbreite	1050 mm	1050 mm	1120 mm	1050 mm
	zul. Geschwindigkeit	30 km/h	30 km/h	30 km/h	30 km/h
	Traktorklasse	min. 90KM	min. 90KM	min. 90KM	min. 90KM
	Adapter oder Aufsatz	A4VS - 4 - vertikale Schneckenwalzen	A2HS - 2 - horizontale Schneckenwalzen	A4VS - 4 - vertikale Schneckenwalzen	Aufsatz „800“ hydr. Hinterwand



N-221

Der Stallungstreuer **N-221 - 8 Tonnen** auf dem Fahrgestell "Tandem" mit Pendelachsen oder Stahlfedern ist eine Landmaschine, die zu dem Streuen von Dünger, Torf, Kompost usw. oder zum Transport vom Grünfutter (Mais, Heu, Grass) verwendet wird. Der zweireihiger Kratzbodenantrieb ermöglicht Selbstabladen.

Auf Wunsch des Kunden kann man entweder Adapter: vertikal 4-Schneckenwalzen oder horizontal 2-Schneckenwalzen montieren.

STANDARD AUSRÜSTUNG:

- Gelenkwelle
- Seitenwände **1000 mm** hoch
- hydraulischer Kratzbodenantrieb
- grosser Ladekasten
- pneumatische Bremsanlage
- Fahrgestell mit Pendelachse oder Stahlfedern
- hydr. Hinterwand
- Beleuchtungsanlage **12V**



FEUERVERZINKT
TRAGRAHMEN, SEITENWÄNDE,
RAHMEN VOM ADAPTER

OPTIONALE AUSRÜSTUNG

- Zusätzliche Aufsatzwände **750 mm** hoch mit hydr. Hinterwand
- Holzboden (TYP: N-221/3)



CynkoMet

STALLDUNGSTREUER MULDE

N-264 |
12 TONNEN

		N-264
TECHNISCHE DATEN	Ladefähigkeit	12000 kg
	Eigengewicht	4980 kg
AUSMASS	Länge	7850 mm
	Breite	2410 mm
	Höhe	2900 mm
DETAILLIERTE SPEZIFIKATION	Ladekastenmass (Länge x Breite x Höhe)	5500 x 2140 x 1150 mm
	Ladevolumen	13,5 m ³
	Abstand vom Boden bis Grund	1460 mm
	Bereifung	550/60-22,5 16PR cal
	Spurbreite	1800 mm
	Achsbreite	1350 mm
	zul. Geschwindigkeit Transport/Betrieb	max. 40/8 km/h
	Traktorklasse	ca. 130KM



N-264

Stalldungstreuer **N-264 - 12 Tonnen** mit dem Fahrgestell „TANDEM“ mit den Parabelfedern ist eine Landmaschine, die zu dem Streuen von Dünger, Torf, Kompost, usw. dient.

Der charakteristische, sehr dichter Ladekasten ermöglicht Transport und Streuen von wasserlichem Dünger, der direkt vom Stall verladen werden kann. Die neue, mit dem Patent geschützte Lösung von Kettenspannen sichert, dass der Dünger nach dem Verladen und während der Fahrt nicht verrinnt.

Der Stalldungstreuer ist in breiter, mit zwei Teller Adapter **AVH2** ausgestattet, der das breite (bis **25 m**) und zugleich sehr gleichmäßige Ausstreuen von dem vorher zerkleinerten Dünger ermöglicht.

STANDARDAUSRÜSTUNG:

- Gelenkwelle
- zwei horizontale Walzen und zwei Teller
- Seitenwände **1150 mm** hoch
- sehr dichter Ladekasten
- hydr. Hinterwand
- pneumatische Bremsanlage
- Fahrgestell TANDEM mit Parabelfedern
- Beleuchtungsanlage **12V**



FEUERVERZINKT
TRAGRAHMEN,
RAHMEN VOM ADAPTER



EINACHS- -DREISEITENKIPPER

T-117
3,5 TONNEN

		TYP: T117/1	TYP: T117/0
TECHNISCHE DATEN	Ladefähigkeit	2600/2435 kg	3515/3350 kg
	Eigengewicht	1150/1260 kg	1195/1300 kg
AUSMASS	Länge	4730 mm	4730 mm
	Breite	1990 mm	1990 mm
	Höhe ohne Aufsatz	1275 mm	1490 mm
	Höhe mit Aufsatz	1775 mm	1990 mm
DETAILLIERTE SPEZIFIKATION	Ladekastenmass (Länge x Breite x Höhe)	3320 x 1810 x 500 (1000)	3320 x 1810 x 500 (1000)
	Abstand vom Boden bis Grund	875 mm	1050 mm
	Bereifung	10/75-15,3 10PR	11,5/80-15,3 10PR
	Spurbreite	1450 mm	1450 mm
	zul. Geschwindigkeit Transport/Betrieb	30 km/h	30 km/h
	Traktorklasse	min. 30KM	min. 30KM
	elektrische Spannung	12V	12V
	Kippwinkel nach hinten/seitlich	50°/50°	50°/50°



T-117

Ein moderner landwirtschaftlicher Einachs-Dreiseitenkipper. Der Ladekasten kann man auf dreiseiten kippen: nach hinten und seitlich. Der Anhänger wird zum Transport von landwirtschaftlichen Produkten sowie allen Schutt- und Qualitätsprodukten bestimmt. Der Schieber in der Hinterwand läßt die Schuttgüter schnell abzuladen. Das niedrige Fahrgestell ermöglicht - im Vergleich zu den anderen Anhänger - leichteres Ver- und Abladen.

STANDARDAUSRÜSTUNG:

- Boden **3 mm** dick aus einer Blechplatte
- Leiter auf dem Ladekasten
- das universelle System von der Bordwänden-Öffnung
- das zentrale System von der Bordwänden-Verriegelung
- pneumatische Bremsanlage
- Kurbelhandbremse
- Kornschieber mit der Blockierung in der Hinterwand
- Beleuchtungsanlage **12V**



FEUERVERZINKT
BORDWÄNDE, TRAGBALKEN,
HINTERER BALKEN

OPTIONALE AUSRÜSTUNG

- Zusätzliche Aufsatzwände **500 mm** hoch mit der Leiter
- Ersatzrad mit Hacken
- Kornschieberinne

CynkoMet

ZWEIACHS- -DREISEITENKIPPER

T-169
4 TONNEN
6 TONNEN

		TYP: T169/1	TYP: T169/2
TECHNISCHE DATEN	Ladefähigkeit	4290 (4050) kg	6310 (6070) kg
	Eigengewicht	1810 kg	1940 kg
AUSMASS	Länge	6080 mm	6080 mm
	Breite	2300 mm	2300 mm
	Höhe ohne Aufsatz	1580 mm	1680 mm
	Höhe mit Aufsatz	2080 mm	2180 mm
DETAILLIERTE SPEZIFIKATION	Ladekastenmass (Länge x Breite x Höhe)	4020 x 2120/2070 x 500 (1000)	4020 x 2120/2070 x 500 (1000)
	Ladevolumen	4,2 m ³ (8,4 m ³)	4,2 m ³ (8,4 m ³)
	Abstand vom Boden bis Grund	1030 mm	1130 mm
	Bereifung	10/75-15,3 10PR	11,5/80-15,3 12PR
	Spurbreite	1620 mm	1620 mm
	Achsbreite	2700 mm	2700 mm
	zul. Geschwindigkeit Transport/Betrieb	30 km/h	30 km/h
	Traktorklasse	min. 60KM	min. 60KM
	Kippwinkel nach hinten/seitlich	50°/50°	50°/50°



T-169

Ein moderner landwirtschaftlicher Zweiachs-Dreiseitenkipper. Der Ladekasten kann man auf dreiseiten kippen: nach hinten und seitlich. Der Anhänger wird zum Transport von landwirtschaftlichen Produkten sowie allen Schutt- und Qualitätsprodukten bestimmt. Der Schieber in der Hinterwand läßt die Schuttgüter schnell abzuladen. Die Trapezförmige Ladekastenform läßt die transportierte Materialien schnell und ohne zu klammern abzuladen. Charakteristisch ist, dass Bordwände und Aufsätze auf verschiedene Art und Weise geöffnet werden können.

STANDARDAUSRÜSTUNG:

- Seitenwände **500mm** hoch
- Boden **4 mm** dick aus einer Blechplatte
- Leiter auf dem Ladekasten
- das universelle System von der Bordwänden-Öffnung
- das zentrale System von der Bordwänden-Verriegelung
- pneumatische Bremsanlage
- Kurbelhandbremse
- Aufhängung, hydraulische und pneumatische Anlage für den nächsten Kipper
- Kornschieber mit der Blockierung in der Hinterwand
- Beleuchtungsanlage **12V**, die den Verkehrsvorschriften entspricht

FEUERVERZINKT
BORDWÄNDE, UNTERER RAHMEN,
TRAGBALKEN, HINTERER
BALKEN, DEICHSEL,
DREHKRANZRAHMEN

OPTIONALE AUSRÜSTUNG

- Zusätzliche Aufsatzwände **500 mm** hoch mit der Leiter
- Plane mit Gestell
- Kornschieberinne
- Ersatzrad mit Hacken
- Räder - **14,0/65-16 14PR**



ZWEIACHS- -DREISEITENKIPPER

T-104/5 |
9 TONNEN

		TYP: T104/5
TECHNISCHE DATEN	Ladefähigkeit	9000 kg
	Eigengewicht	2790 kg
AUSMASS	Länge	6400 mm
	Breite	2450 mm
	Höhe ohne Aufsatz	2220 mm
DETAILLIERTE SPEZIFIKATION	Ladekastenmass (Länge x Breite x Höhe)	4420 x 2220/2270 x 1000
	Ladevolumen	10 m ³
	Ladefläche	10 m ²
	Abstand vom Boden bis Grund	1220 mm
	Bereifung	400/60-15,5 14PR
	Spurbreite	1700 mm
	Achsbreite	3030 mm
	zul. Geschwindigkeit Transport/Betrieb	30 km/h
	Traktorklasse	min. 80KM
	Kippwinkel nach hinten/seitlich	50°/50°



T-104/5

Ein moderner landwirtschaftlicher Zweiachs-Dreiseitenkipper. Der Ladekasten kann man auf dreiseiten kippen: nach hinten und seitlich. Die Bordwände können getrennt oder zusammen nach oben oder nach unten geöffnet werden. Der Anhänger wird zum Transport von land wirtschaftlichen Produkten sowie allen Schutt- und Qualitätsprodukten bestimmt. Der Schieber in der Hinterwand läßt die Schuttgüter schnell abzuladen. Die Trapezförmige Ladekastenform läßt die transportierte Materialien schnell und ohne zu klammern abzuladen.

STANDARDAUSRÜSTUNG:

- Boden **4 mm** dick aus einer Blechplatte
- Seitenwände **2x500mm** hoch, die getrennt oder zusammen geöffnet werden
- Leiter auf dem Ladekasten
- das universelle System von der Bordwänden-Öffnung
- das zentrale System von der Bordwänden-Verriegelung
- pneumatische Bremsanlage
- Kurbelhandbremse
- Aufhängung, hydraulische und pneumatische Anlage für den nächsten Kipper
- Kornschieber mit der Blockierung in der Hinterwand
- Beleuchtungsanlage **12V**, die den Verkehrsvorschriften entspricht



FEUERVERZINKT

BORDWÄNDE, UNTERER RAHMEN,
TRAGBALKEN, HINTERER BALKEN,
DEICHEL, DREHKRANZRAHMEN,
KOTFLÜGEL

OPTIONALE AUSRÜSTUNG

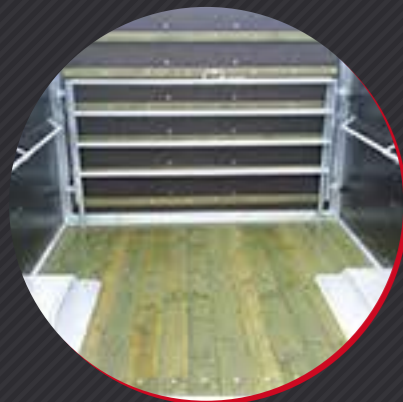
- Zusätzliche Aufsatzwände **500 mm** hoch mit der Leiter
- Plane mit Gestell
- Kornschieberinne
- Ersatzrad mit Hacken



CynkoMet

VIEHANHÄNGER KURIER

		KURIER-6	KURIER-10
TECHNISCHE DATEN	Ladefähigkeit	1700 kg	2600 kg
	Eigengewicht	5100 kg	8000 kg
AUSMASS	Länge	5140 mm	7500 mm
	Breite	2420 mm	2420 mm
	Höhe ohne Aufsatz	2790 mm	3050 mm
DETAILLIERTE SPEZIFIKATION	Ladekastenmass (Länge x Breite x Höhe)	4165 x 2230 x 2000 mm	5975 x 2250 x 2000 mm
	Ladevolumen	18,6 m ³	27 m ³
	Abstand vom Boden bis Grund	700 mm	950 mm
	Bereifung	11,5/80-15,3 12PR	11,5/80-15,3 12PR
	Spurbreite	2000 mm	2000 mm
	Fahrgestell	eine gefederte Achse	Tandem gefedert
	zul. Geschwindigkeit Transport/Betrieb	30 km/h	30 km/h
	Traktorklasse	min. 60 KM	min. 60 KM
	elektrische Spannung	12V	12V



KURIER

Eine moderne Landmaschine, die den zum Viehtransport angemessenen Ladekasten besitzt. Die Transportplattform des Wagen ist möglichst niedrig gelegt und die klappbare Hinterwand bequeme Verloaderampe bildet.

STANDARD AUSRÜSTUNG:

- angeschraubte Wände aus dem wasserdichten Pressholz
- Seitenwände **2x500mm** hoch, die getrennt oder zusammen geöffnet werden
- Spannfedern, die bei Auf- und Zumachen der Rampe behilflich sind
- Rampe – hintere Wand aus dem Pressholz, die manuell auf- und zugemacht wird
- klappbare Sicherungsbalustrade auf jeder Seite der Verloaderampe
- imprägnierter Holzboden
- pneumatische Bremsanlage
- Rohrgestell auf dem Anhänger
- Kurbelhandbremse
- Beleuchtungsanlage **12V**, die den Verkehrsvorschriften entspricht



FEUERVERZINKT
TRAGRAHMEN, KONSTRUKTION
VOM LADEKASTEN

OPTIONALE AUSRÜSTUNG

- Plane
- Absperrgitter

CynkoMet

BALLENTRANSPORTWAGEN T-608

	TYP: T608	TYP: T608/1	
TECHNISCHE DATEN	Ladefähigkeit	10000 kg	9000 kg
	Eigengewicht	3420 kg	2700 kg
AUSMASS	Länge	13150 mm	9950 mm
	Breite	2416 mm	2420 mm
	Höhe	2500 (2530)* mm	2590 mm
DETAILLIERTE SPEZIFIKATION	Länge der Ladefläche	10320/1132 mm	8000 mm
	Ladefläche	25/27,4 m ²	19,5 m ²
	Abstand vom Boden bis Grund	1130 (1160)* mm	1235 mm
	Bereifung	400/60-15,5 14PR (500/50-17 14PR)	500/50-17 14PR
	Fahrgestell - vorne	gefederte Achse mit Drehkranz	gefederte Achse mit Drehkranz
	Fahrgestell - hinten	Tandem gefedert	Achse gefedert
	Spurbreite	1800 mm	1800 mm
	zul. Geschwindigkeit Transport/Betrieb	30 km/h	30 km/h
	Traktorklasse	min. 80 KM	min. 80 KM

*angegebene Daten für Räder 500/50-17 14PR



OPTIONALE AUSTRÜSTUNG

- Boden aus feuerverzinktem, perforiertem Blech, 3mm dick.

T-608

Der Ballentransportwagen **T-608** das ist ein zwei- oder dreiachsiger Wagen zum Transport von Ballen. Er hat vordere Lenkachse, und bedeutende Länge der Ladefläche, was seine Funktionalität bedeutsam erweitert. Charakteristisch für diesen Wagen im Vergleich zu den Ballenwagen, die von den anderen Herstellern produziert werden, sind feuerverzinkte Leiter, Deichsel und Rahmen der Drehscheibe.

STANDARD AUSTRÜSTUNG:

- dreieckförmige Deichsel mit regulierbarer Haltefeder
- Ladegitter: vorne und hinten
- zwei Keile für Räder
- pneumatische Bremsanlage
- Fahrgestell gefedert
- Beleuchtungsanlage **12V**, die den Verkehrsvorschriften entspricht

CynkoMet

HECKCONTAINER

		HECKCONTAINER
TECHNISCHE DATEN	Ladefähigkeit	3500 kg
	Eigengewicht	480 kg
AUSMASS	Länge	1800 mm
	Breite	2100 mm
	Höhe ohne Aufsatz	900 mm
DETAILLIERTE SPEZIFIKATION	Ladekastenmass (Länge x Breite x Höhe)	1920 x 1550 x 400 mm
	Abstand vom Boden bis Grund	345 mm
	elektrische Spannung	12 V
	Stahlbordwände 2mm dick	klappbar - von oben und von unten
	Befestigung am Traktor	Dreipunktkraftheber
	Kippwinkel nach hinten/seitlich	50°



OPTIONALE AUSTRÜSTUNG

- Netz-Aufsatz mit öffnungsbarer Hinterwand - **1000 mm** hoch



HECKCONTAINER

Der Heckcontainer für den Traktor kann man auf drei Seiten kippen (nach hinten und seitlich). Die Bordwände werden bequem aufgemacht (von oben und von unten). Die vollständig feuerverzinkte Konstruktion ist gegen ungünstige Wetterverhältnisse widerständig und sichert langjährigen Gebrauch. Der Heckcontainer wird zum Transport von landwirtschaftlichen Produkten, sowie allen Schütt- und Qualitätsprodukten bestimmt. Man kann auch Straßensalz, Sand, Schnee, Müll und kommunale Abfälle transportieren.

Das Gerät ist einfach zu bedienen. Der mit dem Traktor aggregierte Heckcontainer erfordert keine komplizierten Manöver sowohl auf dem Lande als auch in der Stadt. Der Heckcontainer braucht nicht registriert zu werden, deshalb werden zusätzliche Kosten erspart.

Die Ladefähigkeit ist von der Traktorklasse abhängig, und beträgt max. **3,5T**. Er hat elektrische Beleuchtungs- und Signalanlagen, die den Verkehrsvorschriften entsprechen.